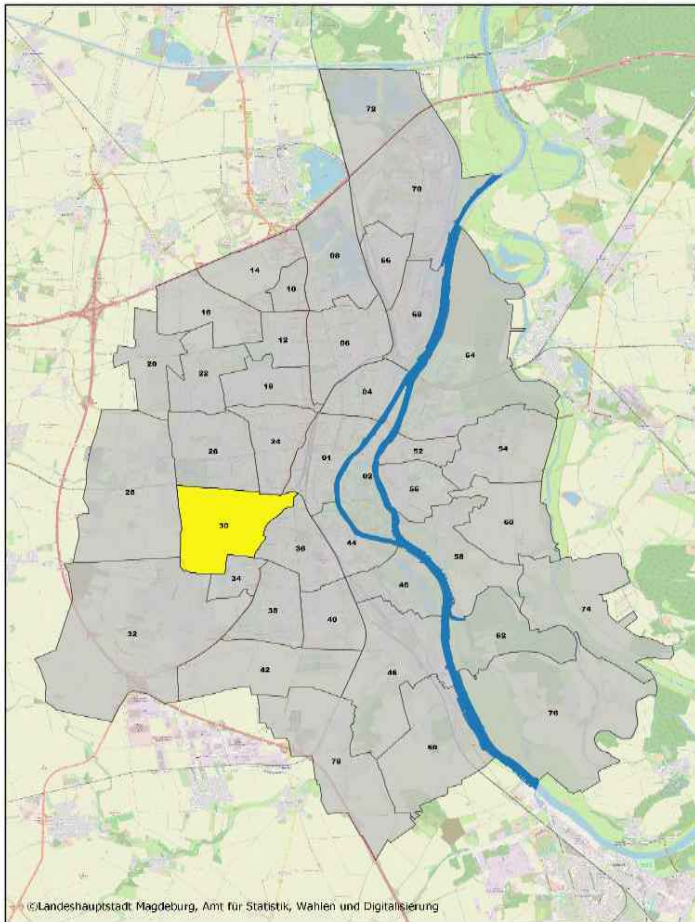


30 Sudenburg



Einwohner: 18 485

(Stand: 31.12.2024, Hauptwohnsitz, Einwohnermelderegister)

Fläche: 529,10 ha

Himmelsrichtung: Westen

Postleitzahl: 39112; 39116

Abgrenzung:

Norden:

Südbegrenzung des Eisenbahngeländes an der Sudenburger Wuhne

Osten:

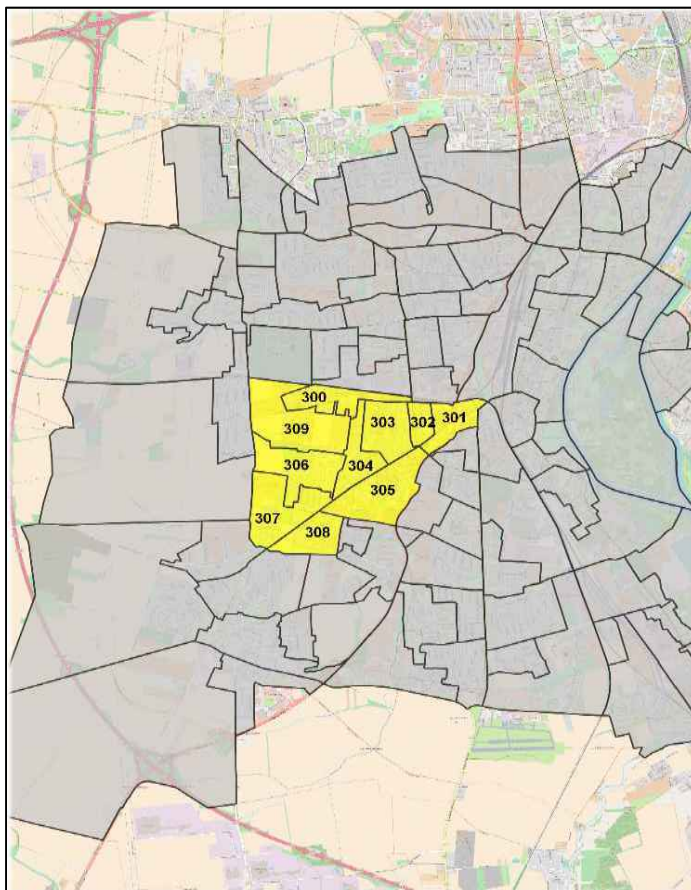
Magdeburger Ring, Stadtteil Leipziger Straße

Süden:

Klinke, Stadtteil Lemsdorf, Stadtteil Ottersleben

Westen:

Diesdorfer Graseweg, Stadtteil Diesdorf



Statistische Bezirke

300 - Sudenburger Bahnhof	42,06 ha
301 - Am Glacis	34,84 ha
302 - Jordanstraße	18,29 ha
303 - Wormser Platz	50,54 ha
304 - Fichtestraße/Ambrosiusplatz	37,09 ha
305 - Salzmannstraße	77,73 ha
306 - Kroatenhügel	65,35 ha
307 - Friedenshöhe	67,42 ha
308 - Fabriciusstraße	41,23 ha
309 - Otto-Richter-Straße	94,55 ha